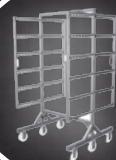
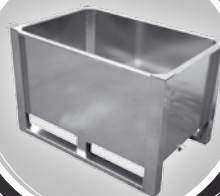
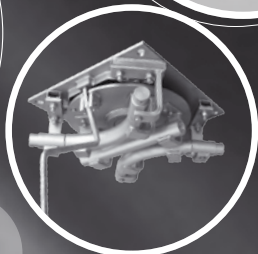
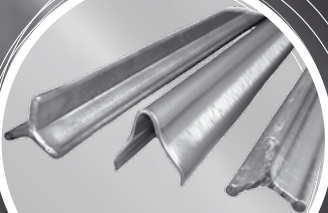
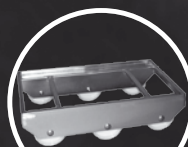


TRACZ
P.P.H.U.

KATALOG PRODUKTÓW 2013/2014

Wyposażenie dla masarni i rzeźni ◀





TRACZ
P.P.H.U.



STALOWA JAKOŚĆ

P.P.H.U. TRACZ

ul. Fryzjerska 23
51-180 Wrocław, Polska
Tel. +48 71 **346 22 20**
+48 71 **346 20 75**
Fax +48 71 **385 05 40**

Dział handlowy wew. 23
handlowy@tracz.com.pl
Dział techniczny wew 31
technolog@tracz.com.pl

P.P.H.U TRACZ

Fryzjerska St. 23
51-180 Wrocław, Poland
Tel. +48 71 **346 22 20**
+48 71 **346 20 75**
Fax +48 71 **385 05 40**

Sales and marketing ext. 23
handlowy@tracz.com.pl
Technical department ext. 31
technolog@tracz.com.pl



Szanowni Państwo,

Od 1987 roku nasze przedsiębiorstwo świadczy najwyższej jakości usługi w zakresie nowoczesnego transportu wewnętrznego w masarniach i rzeźniach. Fachowe doradztwo techniczne i solidne wykonanie zostały docenione przez setki klientów zarówno w kraju jak i za granicą. Dzięki wieloletniemu doświadczeniu i fachowej kadrze pracowniczej udało nam się zrealizować w Polsce wiele dużych obiektów.

Obok systemów transportowych ważną częścią naszej działalności jest produkcja urządzeń ze stali kwasoodpornej. Dokładne wykonanie, precyzyjne wykończenie, jakość i funkcjonalność naszych urządzeń sprawiają, że cieszą się one ogromnym zainteresowaniem nie tylko w Polsce ale także w całej Europie i Ameryce Północnej. Zawsze służymy fachowym doradztwem, a doskonale przygotowany zespół realizuje zlecenia w krótkich terminach i po konkurencyjnych cenach. Jesteśmy przekonani, że nasza oferta spotka się z życzliwym zainteresowaniem naszych potencjalnych Klientów.

Z poważaniem,
Ryszard Tracz

Dear customers

Our company has been established in 1987 and since then we are one of the leading companies in Poland offering complete solutions concerning internal transport in meat processing companies and slaughtering houses. Our competent staff and high quality products are valued by customers all over the world. Thanks to many years of experience and well prepared employees we realized many big investments in Poland.

Next to internal transport systems we are also the producer of stainless steel equipment required by meat processing companies. Precise execution, quality and functionality of our products find big interest among customers in Poland, other European countries and North America. We always support our customers with complete solutions and are experienced staff offers short execution terms and competitive pricing. We believe that you find our offer interesting. In case of any questions please do not hesitate to contact us directly.

We will be glad to help.
Ryszard Tracz

Wózek do farszu 120L

Zgodny z normą DIN 9797. Ścianki grubości 2mm, dno z dodatkowym wzmocnieniem blachą 3mm. Obrzeżewzmocnione prętem Ø14mm, zawinięte i pospawane na całej długości. W całości elektropolerowany.

- A bez wylewki • B z wylewką Ø40



Euro tub 120L

According to DIN 9797, walls made of 2mm thick steel. Bottom with 3mm reinforcement plate. Edge with laid in bar, continuously welded and beaded.

- A without outlet drain • B with outlet drain

Numer katalogowy / Catalogue number	Dł. x szer. x wys. / L x W x H	Waga / Weight
WO-120-0.0.0	580 x 580 x 595 mm	30 kg ± 0,2
WO-120-2.0.0	580 x 580 x 595 mm	30 kg ± 0,2

Wózek do farszu 200L

Zgodny z normą DIN 9797. Ścianki grubości 2mm, dno z dodatkowym wzmocnieniem blachą 3mm.

Obrzeże wzmocnione prętem Ø14mm, zawinięte i pospawane na całej długości.

W całości elektropolerowany.

- A bez wylewki • B z wylewką Ø40



Euro tub 200L

According to DIN 9797, walls made of 2mm thick steel. Bottom with 3mm reinforcement plate.

Edge with laid in bar, continuously welded and beaded.

- A without outlet drain • B with outlet drain

	Numer katalogowy / Catalogue number	Dł. x szer. x wys. / L x W x H	Waga / Weight
A	WO-200-0.0.0.	690 x 680 x 700 mm	40 kg ± 0,2
B	WO-200-2.0.0.	690 x 680 x 700 mm	40 kg ± 0,2

Wózek do farszu 300L

Zgodny z normą DIN 9797. Ścianki grubości 2mm, dno z dodatkowym wzmocnieniem blachą 3mm. Obrzeże wzmocnione prętem Ø14mm, zawinięte i pospawane na całej długości. W całości elektropolerowany.

- A bez wylewki • B z wylewką Ø40



Euro tub 300L

According to DIN 9797, walls made of 2mm thick steel. Bottom with 3mm reinforcement plate. Edge with laid in bar, continuously welded and beaded.

- A without outlet drain • B with outlet drain

	Numer katalogowy / Catalogue number	Dł. x szer. x wys. / L x W x H	Waga / Weight
A	WO-300-0.0.0.	690 x 680 x 950 mm	50 kg ± 0,2
B	WO-300-2.0.0.	690 x 680 x 950 mm	50 kg ± 0,2



Wózki do farszu perforowane

Wszystkie wózki do farszu możemy także wykonać z perforowanej blachy. Perforacja otworami o średnicy Ø10mm w rozstawie co 20mm /odległość mierzona między środkami otworów/.

Perforujemy wszystkie cztery boki oraz dno.
• **A** wózek 120L • **B** wózek 200L • **C** wózek 300L



Perforated Euro tubs

It is possible to order all of our tubs with four perforated sides and bottom. Drilling with Ø10mm diameter and distance between center of the holes 20mm.

• **A** 120L tub • **B** 200L tub • **C** 300L tub

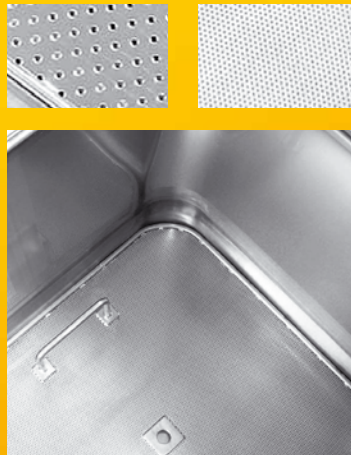
	Numer katalogowy / Catalogue number	Dł. x szer. x wys. / L x W x H	Waga / Weight
A	WO-120-1.0.0.	580 x 580 x 595 mm	~ 25 kg
B	WO-200-1.0.0.	690 x 680 x 700 mm	~ 34 kg
C	WO-300-1.0.0.	690 x 680 x 950 mm	~ 43 kg



Sito do wózka do farszu

Sito z dwoma uchwytyami. Perforowana blacha nierdzewna, perforacja:

- 3,0mm w rozstawie co 7,5mm
 - 5,0mm w rozstawie co 20mm
- Inne wymiary na zamówienie.



Euro tub grid

Drip grid with 2 handles with fixing device. Perforated stainless steel plate. Perforation:

- 3,0mm distance 7,5mm
- 5,0mm distance 20mm

Different dimensions upon request.

Numer katalogowy / Catalogue number	Wózek / Type	Ø sita / of the grid
WO-120-3.7.0.	120 L	3,0 mm
WO-203-3.7.0.	200 / 300 l	3,0 mm
WO-120-5.2.1.	120 L	5,0 mm
WO-203-5.2.1.	200 / 300 L	5,0 mm



Wylewka z zakrętką

Przeznaczona do wózków do farszu, wózkowania i zbiorników magazynowych. Wykonana ze stali nierdzewnej o średnicy DN40.



Simple outlet with cap

For tubs, trough vehicles, container boxes. Made of stainless steel according DN40.

Numer katalogowy / Catalogue number
AK-040-0.0.0.



Wózek do farszu perforowany wysoki

Istnieje możliwość zamówienia wózka perforowanego na wysokim podwoziu wykonanym z profili.

Euro tub, perforated special

Edge fully welded and beaded with laid in solid bar.

Numer katalogowy / Catalogue number

WO-000-1.0.0.



Wózek do farszu 200L z podwyższonym przednim bokiem

Wykonany z blachy nierdzewnej w gatunku 1.4301 w całości elektropolerowanej. Grubość ścianek 2,00mm, dno wzmocnione dodatkową płytą o grubości 3mm.

Obrzeże zawinięte i przyspawane. Koła z poliamidu Ø150mm.

Euro tub 200L, spounded

Made of electrolytically polished stainless steel. Walls 2mm thick. Bottom with additional 3mm reinforcement plate. Edge fully welded and beaded with laid in solid bar. Polyamide wheels, diameter 150mm with tilting moment.

Numer katalogowy / Catalogue number

WO-201-0.0.0.

Dł. x szer. x wys. / L x W x H

900 x 790 x 680 mm

Waga / Weight

~ 42,3 kg

Wózek do farszu 200L – model amerykański

We wszystkich rodzajach wózka istnieje możliwość zamówienia dodatkowego okapnika o wymiarach 30x480mm.

• A wózek 120L • B wózek 200L • C wózek 300L



200L tub with dripping lip

We offer all of our tubs with dripping lip. Dimensions: 30x480mm.

• A 120L tub • B 200L tub • C 300L tub

Numer katalogowy / Catalogue number

WO-120-8.0.0.

Dł. x szer. x wys. / L x W x H

580 x 580 x 595 mm

Waga / Weight

~ 31 kg

B WO-200-8.0.0.

690 x 680 x 700 mm

~ 41 kg

C WO-300-8.0.0.

730 x 680 x 950 mm

~ 51 kg



Wózek do przewożenia zbiorników (200L i 300L)

Wykonany z blachy nierdzewnej w gatunku 1.4301 w całości elektropolerowanej. Grubość ścianek 2,00mm, dno wzmocnione dodatkową płytą grubości 3mm. Koła z poliamidu Ø150mm.



Lift trolley with separate wheelframe

Made of electrolically polished stainless steel 1.4301. Walls 2mm thick. Bottom with additional 3mm reinforcement plate. Polyamid wheels, diameter 150mm with tilting moment.

Numer katalogowy / Catalogue number	Dł. x szer. x wys. / L x W x H
WO-200-9.0.0	650 x 650 x 240



Wózek konfiskatorowy

Wykonany zgodnie z wymogami sanitarnymi. Zamykana pokrywa ze specjalnie skonstruowanym otworem wpustowym. Konstrukcja na podwoziu z gumowymi kołami.



Confiscator

Made according to hygiene standards. Lid with hook lock and specially built inlet. Big rubber wheels diameter 400mm. Electrolytically polished.

Numer katalogowy / Catalogue number	Dł. x szer. x wys. / L x W x H	Waga / Weight
WO-101-0.0.0.	1150 x 1200 x 950 mm	60 kg



Konfiskator prosty

Prosta wersja konfiskatora wykonana na bazie wózka 200 litrowego. Podwozie na kółkach z poliamidu o średnicy 150mm.



Confiscator – basic

Simple version of regular confiscator with wheels made of polyamid with diameter 150mm.

Numer katalogowy / Catalogue number	Dł. x szer. x wys. / L x W x H
WO-102-0.0.0.	700 x 690 x 890 mm

Pokrywa do wózków

Wykonana ze stali nierdzewnej w gatunku 1.4301 o grubości 2mm. W całości elektropolerowana. Obrzeża zaokrąglone. Posiada wygodną rączkę. Nadaje się do łatwego magazynowania i transportu na wózek do pokryw. Produkowana w dwóch rodzajach:

- 01 dla wózków 200 i 300 litrowych
- 02 dla wózków 120 litrowych



Lid for Euro tubs

Made of 2mm thick stainless steel. Electrolytically polished, rounded corners. Equipped with convenient handle. Easy to transport or store on platform lidtruck. Manufactured in two types:

- 01 for 200 and 300 liters tubs
- 02 for 120 liters tubs

Numer katalogowy / Catalogue number	Dł. x szer. x wys. / L x W x H	Waga / Weight
PO-120-00	590 x 590 x 20 mm	~ 6,4 kg
PO-200-00	700 x 690 x 20 mm	~ 8,2 kg

Pokrywa dzielona

Pasuje do wózka o pojemnościach 200 i 300 litrów. Rączka umieszczona na brzegu jednego ze skrzydeł pokrywy umożliwia łatwe zamykanie i otwieranie. Polerowana elektrolitycznie, z 2mm blachy.



Divided lid

Fits for 200 and 300 liters. Handle on one of the wings of the lid helps in easy opening and closing. Electrolytically polished stainless steel. Standard stop hinge.

Numer katalogowy / Catalogue number	Dł. x szer. x wys. / L x W x H	Waga / Weight
PO-200-D0	700 x 690 x 20 mm	~ 8,4 kg

Wózkowanna 150L

Wygodna w użyciu na podwoziu z dwoma stałymi i dwoma skrętnymi kołami Ø150mm. Rączka ułatwia manewrowanie. Ścianki o grubości 2mm, dno wzmocnione dodatkową płytą o grubości 3mm. Całość elektropolerowana. Możliwość zamówienia czterech kół skrętnych oraz z hamulcem.

- A bez spustu
- B ze spustem
- C ze spustem i sitem
- D podwójny zestaw skrętny



Trough vehicle 150L

Very useful, easy to operate thanks to handle. 2 steering and 2 block rollers. Walls made of 2mm thick steel. Bottom with 3mm reinforcement plate. Edge with laid in bar, continuously welded and beaded. Electrolytically polished.

- A without outlet drain
- C with outlet and drip grid
- B with outlet drain
- D four steering rollers

	Numer katalogowy / Catalogue number	Dł. x szer. x wys. / L x W x H	Waga / Weight
A	WA-150-0.0.0.	1030x 670 x 840 mm	~ 56 kg
B	WA-150-2.0.0.	1030x 670 x 840 mm	~ 57 kg
C	WA-150-3.2.0.	1030x 670 x 840 mm	~ 63 kg
D	WA-150-0.0.6.	1030x 670 x 840 mm	~ 57 kg



Sztaplownica

Pokrywa do sztaplowania wózków do farszu 200 i 300 litrowych. Pozwala na łatwe i higieniczne magazynowanie wózków. Blokady i podkładki kół stabilizują wózki. Wykonany z blachy 3mm.

- A wózek 120L
- B wózek 200L, 300L



Stacking lid

Useful for storage of Euro tubs. Made of 3mm thick stainless steel.

- A 120L tub
- B 200L tub, 300L tub

	Numer katalogowy / Catalogue number	Dł. x szer. x wys. / L x W x H	Waga / Weight
A	PO-121-0.0.0.	595x 600 mm	~ 10 kg
B	PO-201-0.0.0.	690x700 mm	~ 10 kg



Wózkowanna 450L

Ścianki ze stali nierdzewnej w gatunku 1.4301 o grubości 2mm. Obrzeża wzmocnione i szczerlnie zespawane. Koła Ø150mm w wersji stałej oraz skrętne.

- A bez spustu
- B ze spustem
- C dwa koła skrętne



Trough vehicle 450L

Made of 1.4301 stainless steel. Plate 2mm thick. Edge with laid in bar, continuously welded and beaded. Electrolytically polished. Four block rollers Ø150mm with tilting moment or two steering and two block rollers.

- A without outlet drain
- B with outlet drain
- C two steering rollers

	Numer katalogowy / Catalogue number	Dł. x szer. x wys. / L x W x H	Waga / Weight
A	WA-450-0.0.0.	1200x 730 x 840 mm	~ 68 kg
B	WO-450-2.0.0.	1200x 730 x 840 mm	~ 69 kg
C	WO-450-6.0.0.	1200x 730 x 840 mm	~ 69 kg



Pokrywa do wózka wannowego

Wykonana ze stali nierdzewnej w gatunku 1.4301 o grubości 2mm. Elekropolerowana w całości. Obrzeża zaokrąglone. Posiada dwie wygodne ręczki.

Produkowana w dwóch rodzajach:

- A dla wózkowanny 150L
- B dla wózkowanny 450L



Lid for through vehicle

Made of 2mm thick stainless steel. Electrolytically polished, rounded corners. Equipped with two convenient handle. Easy to transport or store on platform lid-truck. Manufactured in two types:

- A for 150L
- B for 450L

	Numer katalogowy / Catalogue number	Dł. x szer. x wys. / L x W x H	Waga / Weight
A	PO-150-00	1040x 680 x 20 mm	~ 6,4 kg
B	PO-450-00	1210x 740 x 20 mm	~ 8,2 kg

Wanna do peklowania 600L

Solidna konstrukcja ze stali nierdzewnej w gatunku 1.4301. Specjalnie uformowane narożniki do łatwego składowania wanien. W całości elektropolerowana. Otwór spustowy o średnicy 40mm.



Container box 600L

Solid stainless steel construction. Specially formed corners help in easy storage one on each other. Outlet drain Ø40mm.

Numer katalogowy / Catalogue number	Dł. x szer. x wys. / L x W x H
ZM-600-0.0.0.	800 x 1200 x 800 mm

Wanna do peklowania

Produkowana w dwóch podstawowych pojemnościach: 450L i 820L. Wykonana z 2mm blachy gat 1.4301 elektrolitycznie polerowanej. Posiada wylewkę. Konstrukcja nóg ułatwia łatwe sztaplowanie zbiorników. Dno bez lub ze wzmocnieniem 3mm blachą.

- A zbiornik 450L bez wzmocnienia
- B ze wzmocnieniem
- C zbiornik 820L bez wzmocnienia
- D ze wzmocnieniem



Container box

Made in 3 basic types: 450L, 600L and 820L. Made of 2mm stainless steel 1.4301. Equipped with outlet drain and screw cap. Stackable. Bottom with or without 3mm reinforcement plate.

- A 450L container
- B with reinforcement plate
- C 820L container without reinforcement plate without reinforcement plate
- D with reinforcement plate

Wanny posiadają stopki umożliwiające łatwe ustawienie jednego na drugim.

Container box is equipped in specially formed legs which enable to store them one on each other.

	Numer katalogowy / Catalogue number	Dł. x szer. x wys. / L x W x H
A	ZM-450-0.0.0.	1160x 760 x 800 mm
B	ZM-450-2.0.0.	1160x 760 x 800 mm
C	ZM-820-0.0.0.	1260x 1030 x 880 mm
D	ZM-820-7.0.0.	1260x 1030 x 880 mm

Ramka na dokumenty

Wykonana ze stali nierdzewnej, przyspawana do wózka. Możliwość zastosowania we wszystkich wózkach, wózkowannach i zbiornikach. Wymiary ustalane indywidualnie.



Paper holder frame

Made of stainless steel, continuously welded. For all tubs, trough vehicles and container boxes.

Numer katalogowy / Catalogue number
AK-001.0.0.0.



Wózek transportowy rollie

Pasuje do transportu pojemników Euro. Wykonany z blachy 2mm. Specjalna konstrukcja umożliwia łatwe magazynowanie wózków. 6 kół stałych Ø125mm ze specjalnym układem ułatwiającym prowadzenie wózka.

- A z kołami z poliamidu
- B z kołami gumowymi



Rollie

Made of stainless steel 2mm thick. 6 block rollers Ø125mm with tilting moment. Stackable for Euro boxes transport.

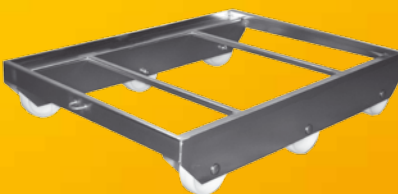
- A with polyamid wheels
- B with solid rubber wheels

	Numer katalogowy / Catalogue number	Dł. x szer. x wys. / L x W x H	Waga / Weight
A	TR-630-0.0.0.	640x420x180 mm	~ 8 kg
B	TR-630-G.0.0.	640x420x180 mm	~ 11 kg



Wózek transportowy podwójny

W wykonaniu klasycznego wózka rollie. Z kołami z poliamidu lub gumowymi.



Double rollie

Wheel casing made of 2mm thick steel, 6 block rollers Ø125mm with tilting moment. With polyamid or solid rubber wheels.

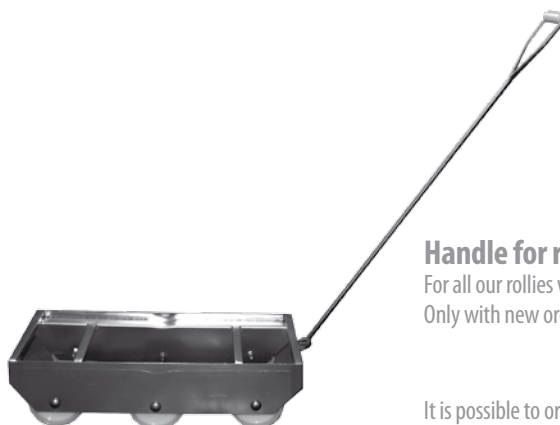
	Numer katalogowy / Catalogue number	Dł. x szer. x wys. / L x W x H	Waga / Weight
	TR-820-0.0.0	820 x 610 x 180 mm	~ 12,4 kg
	TR-820-G.0.0.	820 x 610 x 180 mm	~ 14,9 kg



Uchwyt do wózka transportowego

Każdy wózek transportowy mogą Państwo dodatkowo zaopatrzyć w uchwyt ułatwiający prowadzenie.

Wykonujemy także wózki transportowe według wymiarów dostarczonych przez klientów.



Handle for rollie

For all our rollies we can supply handle. Only with new orders.

It is possible to order rollie in special sizes

	Numer katalogowy / Catalogue number
	TR-600-0.0.0
	TR-800-0.0.0

Paleta magazynowa

Wykonana w całości z profili ze stali nierdzewnej w gatunku 1.4301, w zależności od potrzeb wykonane z profili o ściance grubości 1,5 lub 2mm. W całości elektropolerowana.



Warehouse pallet

Made of high quality stainless steel. With two kind of steel profiles – 1,5 or 2mm. Electrolytically polished.

Numer katalogowy / Catalogue number	Dł. x szer. x wys. / L x W x H
TR-128-0.0.0	1200 x 800 x 140 mm
TR-128-7.0.0	1200 x 800 x 140 mm
TR-121-0.0.0	1200 x 1000 x 140 mm
TR-121-7.0.0	1200 x 1000 x 140 mm

Wózek platformowy

Na kołach Ø125mm. Dwa koła stałe, dwa koła skretne. Blacha 2mm, stal nierdzewna w gatunku 1.4301, całość elektropolerowana. Wygodny uchwyt na wysokości 1000mm. Nośność do 200kg. Wersja B z kołami gumowymi.

Wózek platformowany z profili

Wykonany z profili 40x40mm, stal nierdzewna w gatunku 1.4301, całość elektropolerowana. Na kołach Ø125mm. Dwa koła stałe, dwa koła skretne. Wygodny uchwyt na wysokości 1000mm. Nośność do 300kg.

Istnieje możliwość zamówienia wózka platformowego ze składaną rączką.



Platform truck

On two block and two steering rollers stopper Ø125mm. Platform plate made of 2mm thick stainless steel, push bar 1000mm high. B version with solid rubber wheels.

Open-work platform truck

Made of stainless profile 40x40mm. Electrolytically polished. On two block and two steering rollers with stopper Ø125mm. Comfortable push bar 1000mm high. Loading – 350kg.

You can order platform truck with a folded handle.

Numer katalogowy / Catalogue number	Dł. x szer. x wys. / W x D x H
TR-100-0.0.0	1000 x 700 x 200 mm
TR-100-0.0.0	1000 x 700 x 200 mm
TR-100-0.0.0	1000 x 700 x 200 mm

Wózek z koszem do autoklawu

Kosz: Wykonany w całości ze stali nierdzewnej z gat. 1.4301, całość elektropolerowana. Jeden bok otwierany, rączka do łatwego załadowania i zdejmowania kosza z wózka. Posiada ruchome dno.

Wózek: Wykonany z profili i płaskowników ocynkowanych. Dwa koła skretne, dwa koła stałe Ø200mm – poliamid. Rolki jezdne – tworzywo lub stalowe.



Trolley with basket for autoclave

Basket: All stainless steel 1.4301, made of flat steel and rounds. Electrolytically polished.

One side can be opened, handle for easy loading and unloading of the trolley basket.

Trolley: Made of flat steel and rounds galvanized. 2 revolving wheels, 2 steady Ø200mm – made of polyamid.

Moving rollers – made of plastic or steel. mensions: 950x690xH398mm

Numer katalogowy / Catalogue number	Dł. x szer. x wys. / L x W x H
W0-960-0.0.0	950x690xH398mm



Stolik laboratoryjny

Wykonany z elektropolerowanej stali nierdzewnej, koła gumowe w zestawach skrętnych lub na życzenie z kołami poliamidowymi.



Trolley

For industrial purposes. Four steering rollers made of solid rubber or as an option four steering polyamid rollers. Two stoppers. Electrolytically polished.

Numer katalogowy / Catalogue number	Dł. x szer. x wys. / L x W x H
TR-060-0.0.0.	800 x 600 x 900 mm
TR-060-G.0.0.	800 x 600 x 900 mm



Stół rozbiorowy jednostronny

Powierzchnia robocza ograniczona rantem. Płyta z polietylenu osadzona na konstrukcji z elektropolerowanej stali nierdzewnej garunku 1.4301.

Płyta PE o grubości 30mm.

- A blat dolny ażurowy
- B półka z blachy



Stage table

On 6 legs with plastic height adjusters. Cutting plate made of polyethylene is exchangeable.

PE plate 30mm thick.

- A Bottom shelf as a grid
- B plate 2mm thick

	Numer katalogowy / Catalogue number	Dł. x szer. x wys. / L x W x H
A	ST-150-0.0.30	1500x 900 x 850 mm
	ST-150-0.0.30	2000x 900 x 850 mm
	ST-150-0.0.30	2500x 900 x 850 mm
B	ST-150-7.0.30	1500x 900 x 850 mm
	ST-150-7.0.30	2000x 900 x 850 mm
	ST-150-7.0.30	2500x 900 x 850 mm



Stół rozbiorowy dwustronny

Posiada dwie wyjmowane płyty polietylenowe o grubości 30mm. Pomiedzy płytami PE płyta ze stali nierdzewnej. Wysokość stołu z możliwością regulacji.

Półka dolna ażurowa lub z blachy.

- A półka ażurowa
- B półka z blachy



Double stage table

On 6 legs with plastik high adjusters. Two cutting plates made of polyethylene are exchangeable. PE plate 30mm thick. In the middle one plate made of stainless steel.

- A bottom shelf as a grid
- B bottom shelf as a plate

	Numer katalogowy / Catalogue number	Dł. x szer. x wys. / L x W x H
A	ST-257-0.0.30	2000x 1200 x 850 mm
	ST-258-0.0.30	2500x 1200 x 850 mm
	ST-259-0.0.30	2800x 1200 x 850 mm
B	ST-257-7.0.30	2000x 1200 x 850 mm
	ST-258-7.0.30	2500x 1200 x 850 mm
	ST-259-7.0.30	2800x 1200 x 850 mm



Kloc masarski

Stabilny stół z wymiowanym blatem PE o grubości 60mm. Nogi z regulacją wysokości.



Chopping block

Stable table with removable PE top. Four legs with adjustable height.

Numer katalogowy / Catalogue number	Dł. x szer. x wys. / L x W x H
ST-505-0.0.60	500 x 500 x 850 mm
ST-808-0.0.60	800 x 800 x 850 mm
ST-801-0.0.60	800 x 1000 x 850 mm



Stół do nadziewarki

Z wysokim rantem, w całości ze stali nierdzewnej w gatunku 1.4301. Posiada otwór spustowy.



Stuff machine table

Working surface made of 2mm thick stainless steel 1.4301. Equipped with outlet drain.

Numer katalogowy / Catalogue number	Dł. x szer. x wys. / L x W x H
ST-280-0.0.0.	3000x1500x850mm



Stolik pod wagę

Wykonujemy stoły i stoliki w niestandardowych wymiarach na zamówienie.



Weight table

We manufacture tables and stools in other dimensions on special request.

Numer katalogowy / Catalogue number
ST-381-0.0.0.



Stół roboczy

W całości wykonany ze stali nierdzewnej w gatunku 1.4301, powierzchnia z 2mm blachy.

Półka stołu:

- A w wersji ażurowej
- B półka z blachy



Working table

All stainless steel 1.4301, top made of 2mm thick plate.

Bottom:

- A with openwork
- B with plate shelf

	Numer katalogowy / Catalogue number	Dł. x szer. x wys. / L x W x H
A	ST-147-2.0.0	1200x 700 x 850 mm
	ST-148-0.0.0	1700x 700 x 850 mm
	ST-149-2.0.0	2400x 700 x 850 mm
B	ST-247-2.7.0	1200x 700 x 850 mm
	ST-248-2.7.0	1700x 700 x 850 mm
	ST-249-2.7.0	2400x 700 x 850 mm



Regał magazynowy

Regały ze stali nierdzewnej w gatunku 1.4301 posiadają pełne półki z blachy 2mm. Jako opcja półki ażurowe z prętów szczególnie łatwe do utrzymania higieny. Na czterech nogach.

- A zabudowa pełna
- B zabudowa ażurowa
- C zabudowana z półką perforowaną



Szelf

All stainless steel, shelves made of 2mm thick plate. As an option shelves as a grid made of round tube.

- A plate shelf
- B grid shelf
- C with perforated shelf

	Numer katalogowy / Catalogue number	Dł. x szer. x wys. / L x W x H
A	TR-480-0.0.0	800x 600 x 2000 mm
	TR-410-0.0.0	1000x 600 x 2000 mm
	TR-412-7.0.0	1200x 600 x 2000 mm
B	TR-480-5.0.0	800x 600 x 2000 mm
	TR-410-5.0.0	1000x 600 x 2000 mm
	TR-412-5.7.0	1200x 600 x 2000 mm

Stolik gastronomiczny

Przykładowe wykonanie stolika na tace. Możliwość zamówienia innych rodzajów stolików i szafek dostosowanych do państwa potrzeb. Wykonanie ze stali nierdzewnej elektropolerowanej.



Gastronomic table

An example of a tray table. There is a possibility to order other kinds of tables and lockers according to customer request. Stainless steel, electrolytically polished.

Numer katalogowy / Catalogue number

AK-050-0.0.0.

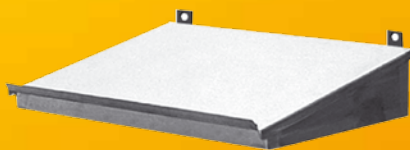
Pulpit naścienny

Ze stali nierdzewnej w gatunku 1.4301.
Do montażu bezpośrednio na ścianie.

Półka zamykana uchylną pokrywą.

Możliwość zamówienia pulpitu z zamkiem.

- A wersja standardowa
- B z podziałem półki na 3 przegródki
- C z uchwytem na kłódkę



Wall mounted writing table

Made of stainless steel. For wall mounting. Shelf with cover. Lockable lid as an option.

- A standard
- B shelf divided for three compartments
- C with binding for padlock

Numer katalogowy / Catalogue number	Dł. x szer. x wys. / L x W x H
AK-052-0.0.0	600 x 400 x 160 mm
AK-052-5.0.0	600 x 400 x 160 mm
AK-052-4.0.0	600 x 400 x 160 mm

Pulpit wolnostojący

Ze stali nierdzewnej. Na czterech nogach posiadających regulację wysokości. Półka zamykana uchylną pokrywą. Możliwość zamówienia pulpitu z zamknięciem.

- A wersja standardowa
- B z podziałem półki na 3 przegródki
- C z uchwytem na kłódkę



Standing writing desk

Four legs with adjustable height. Shelf with cover. Lockable lid as an option.

- A standard
- B shelf divided for three compartments
- C with binding for padlock

Numer katalogowy / Catalogue number	Dł. x szer. x wys. / L x W x H
AK-051-0.0.0	600 x 400 x 1240 mm
AK-051-5.0.0	600 x 400 x 1240 mm
AK-051-4.0.0	600 x 400 x 1240 mm

Wieszak na obuwie

Do montażu na ścianie. Systemowy sposób rozbudowywania. Możliwość podłączenia powietrza. Wymiar na zamówienie.



Boot storage

Designed for wall mounting. Easy way to expand the system. There is a possibility to connect air hose. Dimensions according to customer request.

Numer katalogowy / Catalogue number
AK-050-0.0.0.



Wieszak na ubrania

Wolnostojący lub przyścienny, z ławką do siedzenia.
 Konstrukcja ze stali nierdzewnej w gatunku 1.4301.
 Wymiar na zamówienie.



Cloth hanger

Standing or for wall mounting. Stainless steel made.
 With sitting bench.
 Dimensions depend on needs.

Numer katalogowy / Catalogue number

AK-075-0.0.0.



Wózek wędzarniczy typ H

Rama nośna wykonana z profili 40x40mm.
 Koła z poliamidu mają średnicę 150mm. W całości
 wykonany ze stali nierdzewnej. Wykonany w kilku
 wersjach zależności od potrzeb: od 4 do 11 półek.

Możliwość zamówienia wózków według
 własnego projektu.



Smoking cart H type

Frame made of 40x40mm rectangular tube. Solid stain-
 less steel construction. Easy loading and unloading.
 Polyamide wheels with tilting moment Ø150mm.
 Depending on version we can supply carts
 with 4 to 11 levels.

For your convenience you can order individually
 designed smoking carts.

	Numer katalogowy / Catalogue number	Dł. x szer. x wys. / L x W x H
6 półek / levels	AK-800-6.0.0	1000x 1020 x 1950 mm
8 półek / levels	AK-800-8.0.0	1000x 1020 x 1950 mm
11 półek / levels	AK-800-11.0.0	1000x 1020 x 1950 mm



Wózek wędzarniczy typ Z

W całości wykonany ze stali nierdzewnej.
 Wykonywany w kilku wersjach, w zależności od
 potrzeb: od 4 do 11 półek. Konstrukcja ramy wykonana
 z profili 40x40mm. Koła z poliamidu mają średnicę
 Ø150mm. Przystosowany do sit i kijów wędzarniczych.



Smoking cart Z type

Solid stainless steel construction. Frame made
 of 40x40mm rectangular tube. For smoking
 sticks and smoking grids. Easy loading and unlo-
 ading. Polyamide wheels with tilting moment
 Ø150mm. Depending on version we can supply
 carts with 4 to 11 levels.

	Numer katalogowy / Catalogue number	Dł. x szer. x wys. / L x W x H
6 półek / levels	AK-850-6.0.0	1000x 1020 x 1950 mm
8 półek / levels	AK-850-8.0.0	1000x 1020 x 1950 mm
11 półek / levels	AK-850-11.0.0	1000x 1020 x 1950 mm



Półki wózków wędzarniczych

W zależności od Państwa potrzeb wykonujemy wózki wędzarnicze według indywidualnych wymiarów. Istnieje możliwość zamiany standardowych półek wędzarniczych na inne oraz rozmieszczenie ich na różnych wysokościach.

b) prosta / simple



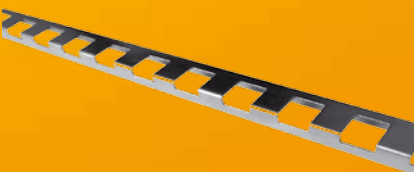
c) tłoczona / pressed



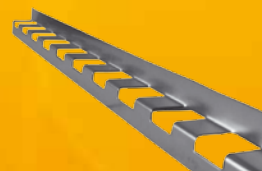
d) uniwersalna / universal



e) typ C / type C



a) Standard typ Z / Standard type Z



Multipurpose smoking shelf

Depending on requirements we offer smoking wagons in individual technical specifications. There is possibility to order smoking wagons with different kind of shelves and with different spacing.



Siatka wędzarnicza

Siatka z pręta \varnothing 3mm lub 2mm, o oczkach 30x30mm, wzmocniona prętem \varnothing 12mm. Rama kątownik 30x30x3mm. Istnieje możliwość zmiany grubości pręta oraz rozmiaru oczek.



Smoking grid

Grid made of rod \varnothing 3 mm or 2mm, with holes 30 x 30 mm, strengthened with rod \varnothing 12 mm. Frame angle 30 x 30 x 3 mm profile. There is a possibility to change the rod thickness as well as the size of holes.



Kij wędzarniczy nierdzewny

Wykonany ze stali nierdzewnej 1.4301 grubości 1,5mm. Profilowany kształt. W dwóch podstawowych długościach:

- A: 980mm, - B: 1000mm

Inne długości na specjalne zamówienie.

- A gwiazdkowy walcowany
- B gięty



Smoking stick

Made of 1.4301 stainless steel 1,5mm thick.

Profiled shape. Two basic types:

A: 980mm, B: 1000mm

Other lengths upon request.

- A star profile
- B bend profile

Kij wędzarniczy aluminiowy

Profilowany kształt – gwiazdkowy

Aluminium smoking stick

Star profile



Wózek na kije wędzarnicze

Na dwóch kołach, łatwe manewrowanie dzięki podwójnej ręczce. Całość ze stali nierdzewnej, elektropolerowanej. Mieści 250 – 300 kijów.

Dostępny:

- A bez przegrody dzielącej
- B z przegrodą czwórdzielną



Smoking sticks caddy

All made of stainless steel for approx 250 – 300 sticks. Two handles, two polyamide wheels.

Made without:

- A or with
- B dividing plate

	Numer katalogowy / Catalogue number	Dł. x szer. x wys. / L x W x H	Waga / Weight
A	AK-899-0.0.0.	800 x 470 x 1060 mm	~ 13 kg
B	AK-899-9.0.0.	800 x 470 x 1060 mm	~ 14 kg



Eurohak zgodny z normą DIN 5047

Na zawieszu ślizgowym z płaskownika 35x12 cynkowany ogniowo.

Hak ze stali nierdzewnej, średnica 16mm, główka haka kuta na gorąco.



Hook – standard (DIN 5047)

Skid made of flat steel (35x12) hot galvanized. Meat hook, diameter 16mm, made of stainless steel.

Numer katalogowy / Catalogue number	Nośność / capacity	Waga / Weight
AK-160-0.0.0.	250 kg	1,35 kg



Pęto łańcuchowe

Zawiesz ślizgowe ze stali cynkowanej ogniowo, płaskownik 35x12.



Sliding hook

Skid 35x12 made of flat steel, hot galvanized. Ring made of stainless steel.

Numer katalogowy / Catalogue number	Nośność / capacity	Waga / Weight
AK-170-0.0.0.	250 kg	1,85 kg

Wózek na haki

Wykonany ze stali nierdzewnej w gatunku 1.4301, do magazynowania 300-400 haków. Sześć kół o średnicy 150mm.



Hooks caddy

Stainless steel, carry up to 300-400 empty hooks. Six block rollers, diameter 150mm, with tilting moment.

Numer katalogowy / Catalogue number	Dł. x szer. x wys. / L x W x H
TR-721-0.0.0.	1300 x 750 x 1250 mm

Wózek na ośrodki

Konstrukcja ze stali nierdzewnej w gatunku 1.4301. 66 haków na 3 poziomach. Dodatkowa płyta z blachy o grubości 1,5mm. Koła z poliamidu o średnicy 150mm.



Transport trolley for bowels

All stainless steel, 66 numbered hooks on three levels. Drip pan made of 1,5mm thick plate. Block rollers, diameter 150mm.

Numer katalogowy / Catalogue number	Dł. x szer. x wys. / L x W x H
TR-311-0.0.0.	1200 x 750 x 2000 mm

Wózek na schaby

Wykonany ze stali w gatunku 1.4301. Elektropolowany. Rama z profili 40x40mm, grubość ścianki 2mm. 150 haków umieszczonych na 3 poziomach. Każdy poziom posiada 4 podnoszone półki z hakami i jedną półkę przyspawaną na stałe z podwójnym rzędem haków. Podwozie z 6 kołami o średnicy 150mm. Inne wymiary na zamówienie.



Ham trolley

Made of 1.4301 stainless steel, electrolytically polished. Frame made of square tube 40x40mm, thickness 2mm. 150 hooks on three levels. Each level with 4 liftable shelves and one solid shelf with two rows of hooks. 6 polyamide wheels, diameter 150mm. Other dimension upon request.

Numer katalogowy / Catalogue number	Dł. x szer. x wys. / L x W x H
TR-750-0.0.3.	1500 x 780 x 2000 mm



Pęto łańcuchowe do automatycznego wyczepiania

Zawieszki ślizgowe ze stali ocynkowanej ogniowo, płaskownik 35x12.

- A ze sprężyną
- B bez sprężyny



Sliding hook for bleeding for automatic unchaining

Skid 35x12 made of flat steel, hot galvanized.

- A with spring
- B without spring



Choinka na elementy

Trzpień z rurki 25x2mm, haki w pięciu poziomach, po cztery haki na każdym poziomie. Haki Ø10mm ze stali nierdzewnej w gatunku 1.4301. Podwieszenie na zawieszki ślizgowej (ocynkowanej ogniowo) z płaskownika 35x12mm.



Meat hanger

Central bar 25x2mm, hooks on five levels, four hooks on each. Hooks of 10mm round bar. Sliding shackle made of flat steel 35x12 hot galvanized.

Numer katalogowy / Catalogue number	Liczba haków / Numbers of hooks	Wys. / H
AK-211-0.0.	20 (5 x4)	1400 mm



Wieszak na indyki

Na indywidualne zamówienie wykonujemy wieszaki do drobiu. Wykonanie ze stali nierdzewnej na zawieszki ocynkowanym. Różne warianty wykonania uzależnione od indywidualnego zamówienia.



Turkey hanger

On individual order we manufacture hangers for poultry. Made of stainless steel with hot galvanized skid. Various kinds of finishing depending on individual request.

Wieszak na ośrodki

Trzpień z rurki Ø25mm, podwieszony na zawieszu ślizgowym (ocynkowanym ogniowo) z płaskownika 35x12mm. Haki z pręta Ø8mm, obręcz ze stali nierdzewnej w gatunku 1.4301. Średnica obręczy 450mm. Na obręczy 10 numerowanych haków. Dostępny wieszak z dwiema obręczami z 20 numerowanymi hakami.



Hook type rims

With one or two rings. On each ring 10 numbered hooks. Hooks made of bar Ø8mm, diameter of ring is 450mm. Sliding shackle made of flat steel 35x12 hot galvanized.

Numer katalogowy / Catalogue number	Szer. x wys. / D x H
AK-250-0.0.0.	(1x) 450 x 730 mm
AK-260-0.0.0.	(2x) 450 x 1230 mm

Łopata

Szufla w rozmiarze 250x290mm, wysokość ze styliskiem 1190mm. Całość ze stali nierdzewnej w gatunku 1.4301.



Shovel

Shovel 250x290mm, total height – 1190mm. All made of stainless steel.

Numer katalogowy / Catalogue number	Wysokość / Hght	Waga / Weight
AK-010-2.0.0.	1190 mm	3,2 kg

Widły

Stal nierdzewna w gatunku 1.4301. Solidna konstrukcja.



Fork

Made of stainless steel. Solid construction.

Numer katalogowy / Catalogue number	Wysokość / Hight	Waga / Weight
AK-010-1.0.0.	980 mm	2,4 kg

**Cedzak**

Wykonany ze stali nierdzewnej gatunku 1.4301,
średnica 400 mm.

**Strainer**

Made od stainless steel, diameter 400 mm.

Numer katalogowy / Catalogue number

AK-011-2.0.0.

**Czerpak**

Pojemność 2,5 litra, wykonany z stali
nierdzewnej gatunku 1.4301

**Scoop**

Stainless steel, capacity 2,5 L.

Numer katalogowy / Catalogue number

AK-011-1.0.0.

Nietypowe wykonania produktów ze stali nierdzewnej / Individually designed stainless steel products



Zbiornik zasypowy
Intake container

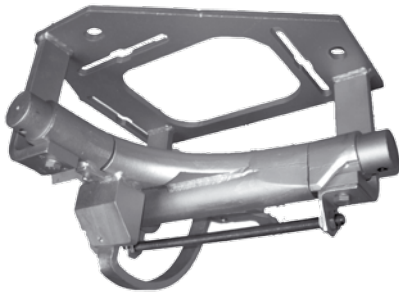


Zbiornik na owoce 450 L
Container for fruits- 450 L



Akcesoria do chłodni i rozjazdy Switches and accessories for cold storage

Rozjazd wewnętrzny na płycie
Internal switch on plate



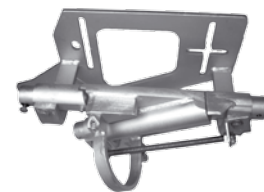
Teleskop
Telescope



Rozjazd zewnętrzny bez płyty
External switch without plate



Rozjazd zewnętrzny na płycie
Internal switch on plate



Kolejka rurowa
Pipe line



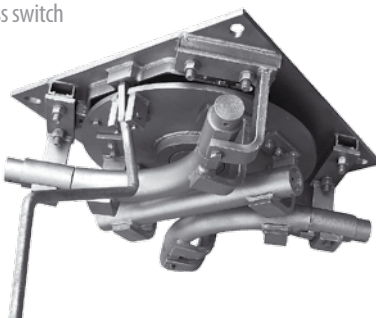
Końcówka na samochód
Truck ending



Przegub prosty
Straight joint



Rozjazd krzyżowy
Cross switch



Rozjazd kolejkowy potrójny
Triple switch



Przegub krzyżowy
Cross joint



Konsola mocująca
Console



Redukcja
Reduction



Linie ubojowe Pipe lines for meat processing plants



Przepęd dla trzody
Drive off line for pigs



Kojac ubojowy trzody ze stołem rolkowym do wykrawiania
Pneumatic stunning box for pigs



Kojec ubojowy z tapczanem wyrzutowym
Killing box with an ejection couch



Podajnik różnicowy na tor do wykrawiania
Differential conveyor towards bleeding section

Linie ubojowe
Pipe lines for meat processing plants



Myjka natryskowa myjka fartuchów oraz podesty
Spray washer, apron washer and feet pace



Myjka fartuchów
Apron washer



Linia ubojowa - część czysta
Pipe line system – clean area



Linie ubojowe Pipe lines for meat processing plants



Podesty - część czysta
Foot-pace by the meat processing section



Przejście przez drzwi
Doorway



Przenośnik do transportu jelit i ośrodków
Conveyor for intestinal and bowel transportation



Rozjazd potrójny
Triple switch





Kolejka z przesuwem mechanicznym
Pipe line system with mechanical movement



Kolejka rurowa w chłodni wieprzowej
Pipe line system in the pork cold storage



Kolejka rurowa w chłodni wołowej
Pipe line system in the beef cold storage



Linia do automatycznego koszerowania wołowiny Automated beef kosher line



Wejście do moczenia
Wetting enter



Ćwierci w wannie do moczenia
The beef quarters in the wetting trough



Wyjście z wanny do moczenia
Exit from the wetting trough



Ćwierci przy podeście do nacierania solą
The beef quarters by the salting section



Myjka natryskowa po soleniu
Spray washer by the salting section



Wjazd ćwierci do wchłodni po koszerowaniu
Entering the cold storage after koshering



Wanny do rytualnego płukania
Troughs for ritual rinsing





Przyjęcie surowca
Product reception

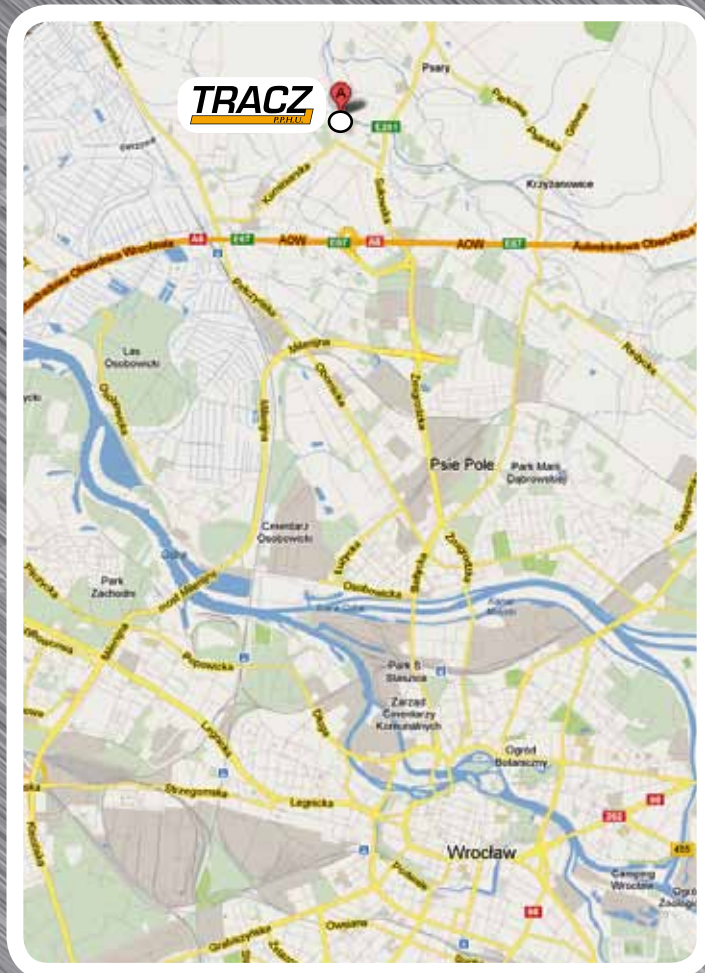


Podajnik na przyjęciu surowca
Conveyor at the product reception



Kolejka z przesuwem mechanicznym
Pipe line system with mechanical movement





P.P.H.U. TRACZ

51-180 Wrocław, ul. Fryzjerska 23
tel. (071) 346-22-20; 346-20-75
faks (071) 385-05-40
email: tracz@tracz.com.pl
www.tracz.com.pl